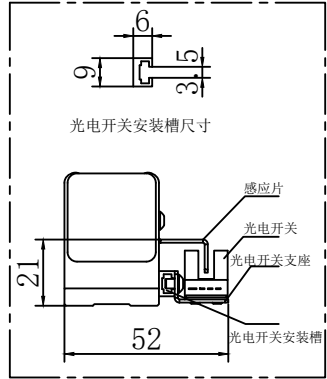
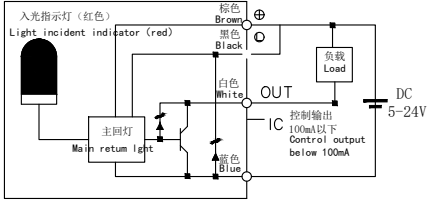


SWH30L150Txx-28-10BD

感应器接线图  
Sensor wiring diagram

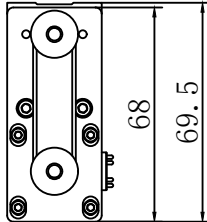
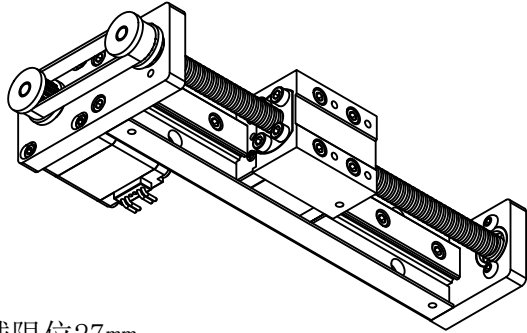
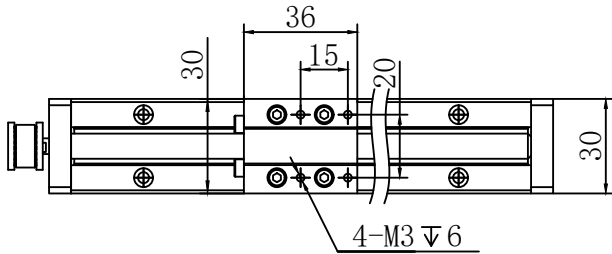


光电开关选配件

滑台机械限位28mm

有效行程 (150+5)

滑台机械限位27mm



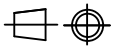
特性 character	规格 specifications
1. 导程 The guide	2/4/8
2. 步距角 Step Angle	1.8°
3. 保持转矩 Holding Torque	≥-- mN.M
4. 搭配马达 Pair with a motor	步进28
5. 加速度 acceleration	100ms (0.2s)
6. 重复定位精度 positioning accuracy	±0.05mm
8. 额定电流 Rated current	DC 0.67A
9. 传感器 (选配) sensor	(NPN)+1米线
10. 重量 weight	0.9 kg
11. 绝缘等级 Insulation class	B Class

表面粗糙度					
图面为标示一般公差	游标尺公差300以下±0.5 孔距公差±0.15, 方格公差±0.015				
量 尺 公 差	300以下±0.5 300~600±0.7 600~1000±1.0 未标示之倒角C0.5, 未标示之圆角R0.5				
表面处理	热处理			材质	

客户确认签字  
(盖章)

UMot

视图  
view



比例  
inverse  
proportion

1:1

可选电机高度 (L1)

32.5

40

52

客户选型打 ☒

重庆优摩特科技有限公司

Chongqing UMot technology Co.Ltd.

A1

设计  
INSPECTED

审核  
CHECKED

批准  
APPROVED

日期  
Date

版本  
Version

型号  
Model

SWH30L150Txx-28-10BD